

序号	试点单位
1	湖南新商业技术学院 雷特特务公司 雷特特务学院

说明：1. 案例学院
2. 案例

案例类型
案例特点

典型案例汇

案例名称	案例类型	案例描述
疫一徒制	三教改革	案上在共
新高学徒	人才培养	1. 在 2. 式 3. 程 4. 师 5. 作 6. 作
币资队伍、推广价值上	三教改革、进行描述,	

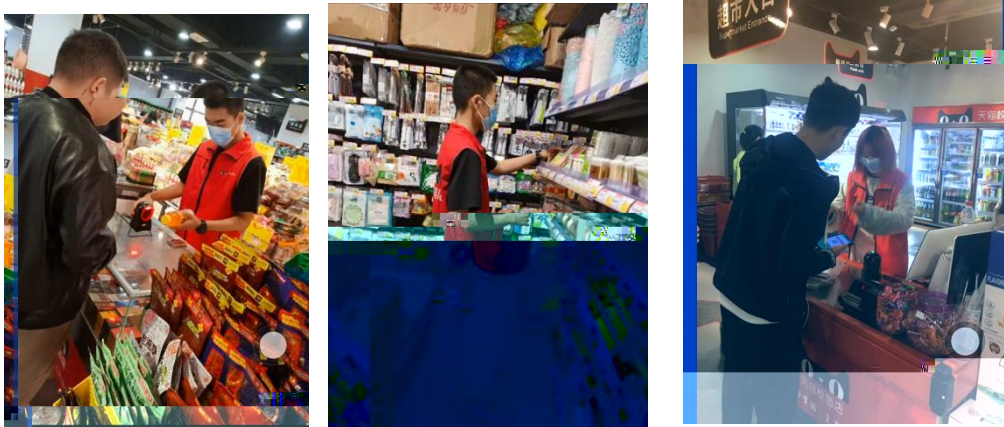
学,采用线 投身学习, 学习与抗疫
学模式 人才培养模
程 “双导师”
生素质 作方式

2020





2



3

办

办

19统计与会计3

签到 问卷 抢答 选人 评分 测验 活动库

抢答 03-10 16:40

调查时间和调查期限的含义。其区别是...

2、调查单位与填报单位的关系是 ()。 A、二者是一致的 B、二者有时是一致的 C、二者没有关系 D、调查单位大于...

调查项目是什么?

选人 03-10 16:42

某市规定2019年工业经济活动成果年报呈报时间是2020年1月31日,其调查时间为 ()。

03-10 16:43

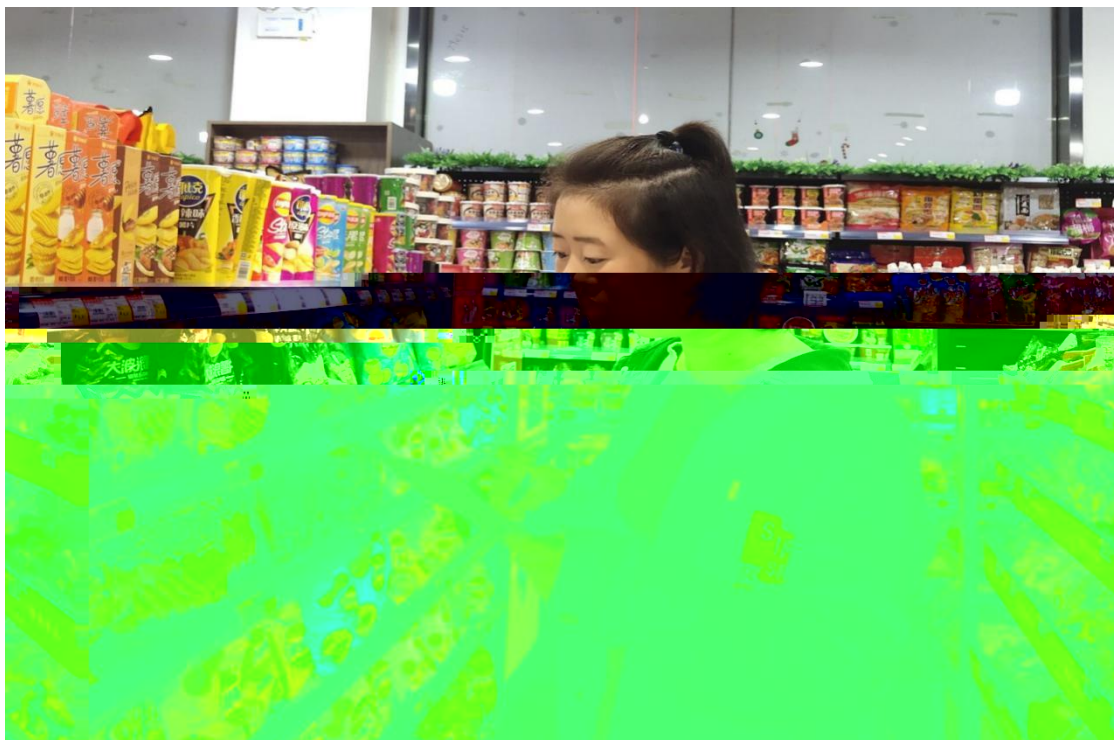
5、统计调查的基本要求有 ()。

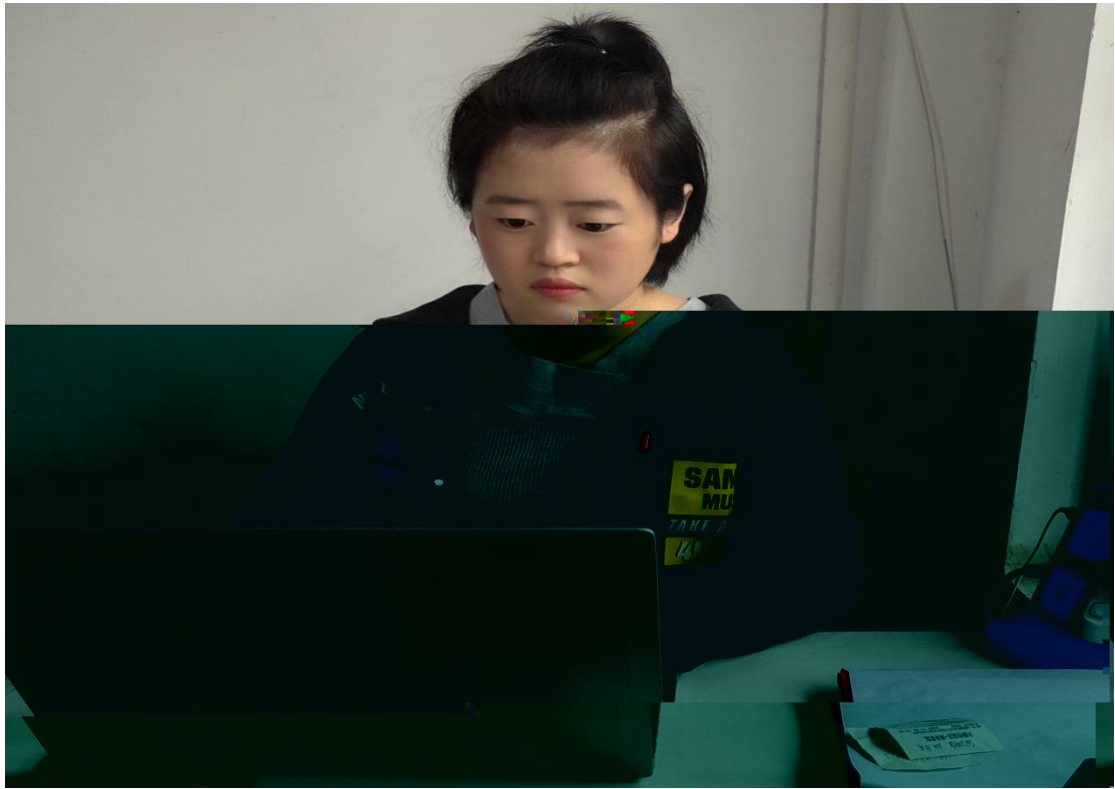
03-10 16:43

课堂互动

办

办





办